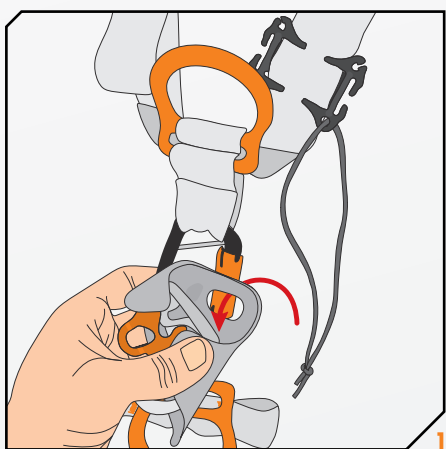


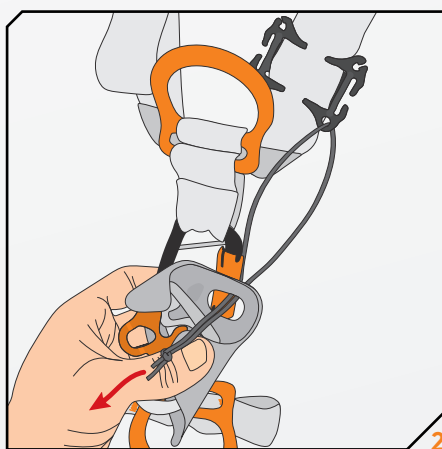
ALT'O // accessoires

REF.
NUS131A

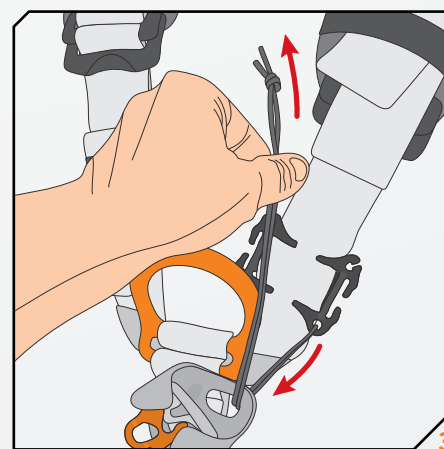
MISE EN PLACE DU TENDEUR DE BLOQUEUR VENTRAL SUR LE HARNAIS ALT'O



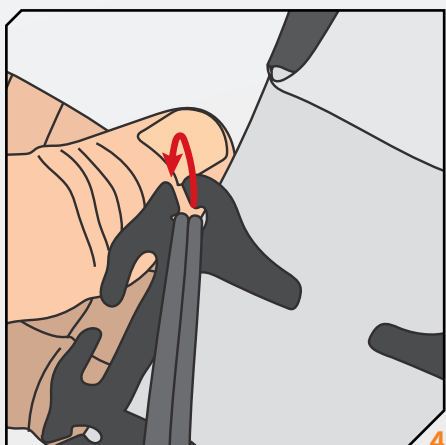
Prendre le bloqueur en main afin de repérer l'anneau par laquelle la cordelette élastique va venir tendre l'ensemble.



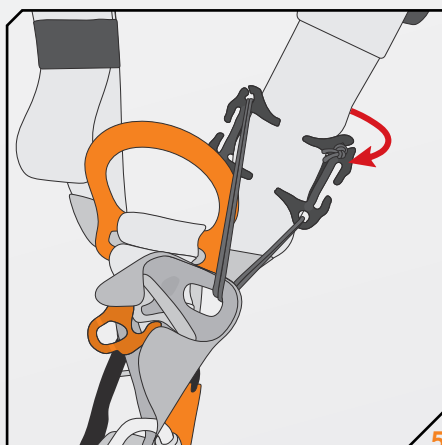
Faire passer la cordelette élastique dans l'anneau du bloqueur ventral et tendre celle-ci.



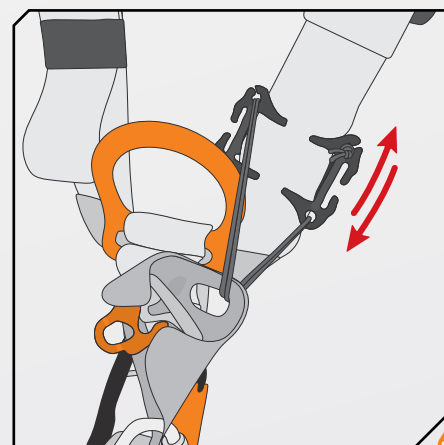
Tendre la cordelette élastique à la tension souhaitée pour faire remonter le bloqueur ventral et venir verrouiller la position.



Clipser la cordelette élastique dans un des angles de l'accessoire plastique afin de bloquer celle-ci en position tendue.



Ajuster la tension en venant clipser et verrouiller la cordelette élastique dans un ou plusieurs angles de l'accessoire plastique.



Venir ajuster la position de l'accessoire en le faisant coulisser sur la sangle du harnais.